

# GRÁFICOS

<http://erasq.acer.edu.au/index.php?cmd=cbaltemPreview&unitVersionId=139>



## Pregunta 1: GRÁFICOS

CM010Q01

¿Qué título de gráfico y etiquetas de ejes encajan mejor con los datos anteriores?

- A. Gráfico A
- B. Gráfico B
- C. Gráfico C
- D. Gráfico D

### ➤ INTENCIONALIDAD DE LA PREGUNTA

**Descripción:** Elegir el mejor par de variables para los datos dados que se muestran gráficamente

**Área de contenido matemático:** Cambio y relaciones

**Contexto:** Científico

**Proceso:** Interpretar

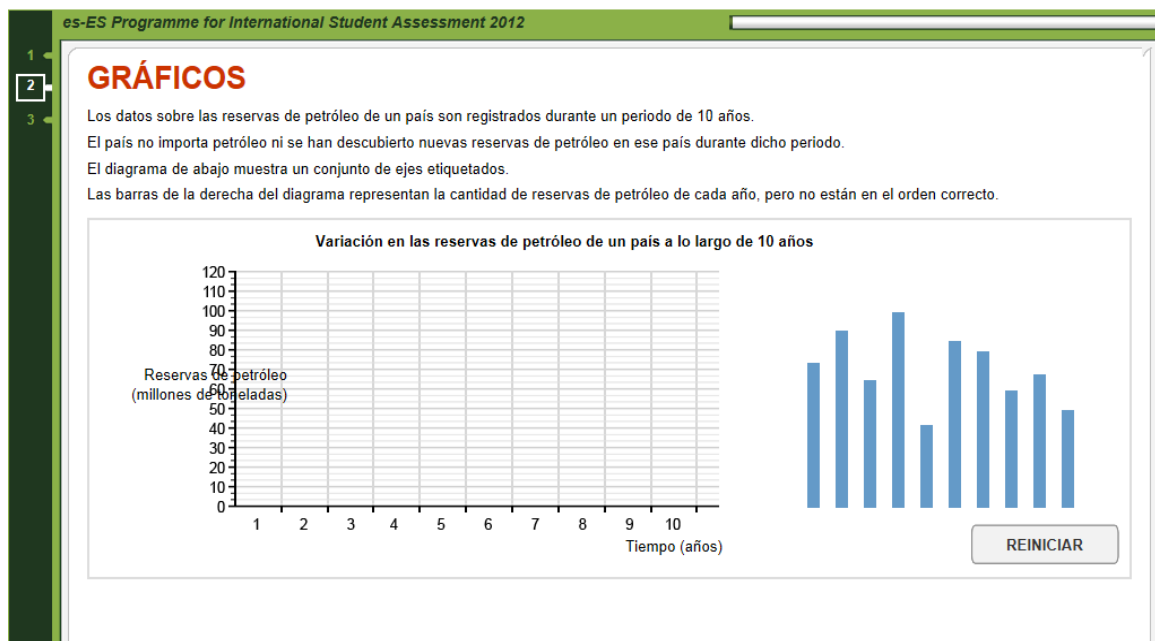
### Puntuación completa

Código 1: Opción B.

### Sin Puntuación

Código 0: Otras respuestas.

Código 9: Omisión.



### Pregunta 2: GRÁFICOS

CM010Q02

Arrastra y coloca cada una de las barras sobre el eje Tiempo (años) para señalar cómo han cambiado las reservas de petróleo a lo largo del periodo de 10 años.

#### ➤ INTENCIONALIDAD DE LA PREGUNTA

**Descripción:** Poner en orden las barras en un gráfico para que tengan sentido en un contexto dado

**Área de contenido matemático:** Incertidumbre y datos

**Contexto:** Científico

**Proceso:** Interpretar

#### Puntuación completa

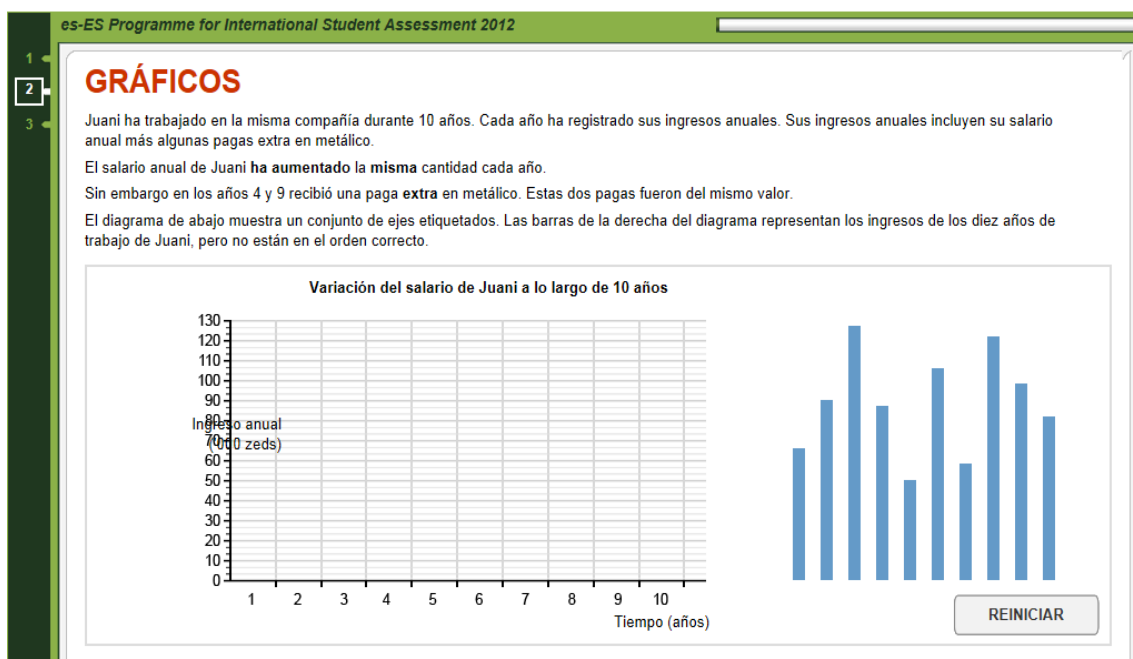
Código 1:

Las 10 barras están colocadas en orden decreciente en el gráfico.

#### Sin Puntuación

Código 0: Otras respuestas.

Código 9: Omisión.



### Pregunta 3: GRÁFICOS

CM010Q03

Arrastra y coloca cada una de las barras sobre el eje Tiempo (años) para señalar cómo han variado los ingresos anuales de Juana a lo largo del periodo de 10 años.

#### ➤ INTENCIONALIDAD DE LA PREGUNTA

**Descripción:** Ordenar las barras en un gráfico para que tengan sentido en un contexto dado

**Área de contenido matemático:** Incertidumbre y datos

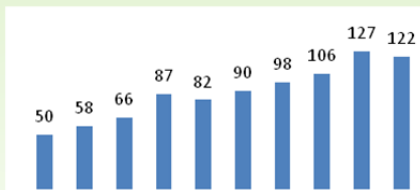
**Contexto:** Científico

**Proceso:** Empleo

#### Puntuación completa

Código 1:

Las 10 barras están colocadas en orden creciente en el gráfico, **excepto** las de los años 4 y 9, en los que se hicieron pagos en metálico extras.



#### Sin Puntuación

Código 0: Otras respuestas.

Código 9: Omisión.