

INSTRUCTIVO GEODIVER

El Ahorcado

Al final del archivo indexb.html, cambiamos: El título 'Capitales de América', el número de palabras '12' y el contenido de las mismas, las cuales siempre deben ir entre comillas simples. Eso es todo

```
</ajs>  
<script type="descartes/vectorFile"  
'Capitales de América'  
12  
'BOGOTÁ'  
'MONTEVIDEO'  
'LIMA'  
'CARACAS'  
'MANAGUA'  
'WASHINGTON'  
'ROSEAU'  
'GEORGETOWN'  
'TEGUCIGALPA'  
'QUITO'  
'PANAMÁ'  
'SANTIAGO'  
</script></body>  
</html>
```

Desplazamiento 1

Sólo hay que cambiar la imagen **mapa.jpg**, la cual debe ser de 480x480 pixeles y jpg

Desplazamiento 2

En la carpeta **im**, cambiar la imagen **mapa.jpg**, puede ser cualquier tamaño, pero jpg

Memoriza1

Es más laborioso que los anteriores. En el archivo indeb.html, cambiamos los nombres de los países.

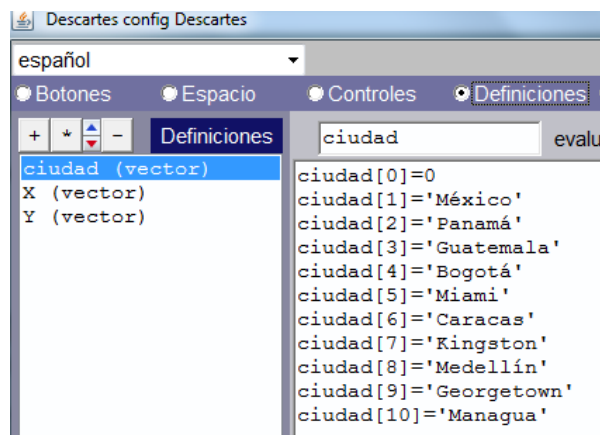
```
<script type="descartes/vector"
'vacio'
'Colombia'
'Brasil'
'Venezuela'
</script>
</body>
</html>
```

En las carpetas imagenes1, imagenes2 e imagenes3, cambiamos las imágenes por otras que correspondan a cada país en el mismo orden que pusimos en el indexb. Las imágenes son de 120x120 en formato png. LO que yo hago es ir a Google y escribo Italia 480x480 o Italia 600x600, busco en imágenes y descargo, luego con un editor de imágenes (Paint o Gimp, por ejemplo), cambio el tamaño a 120x120.

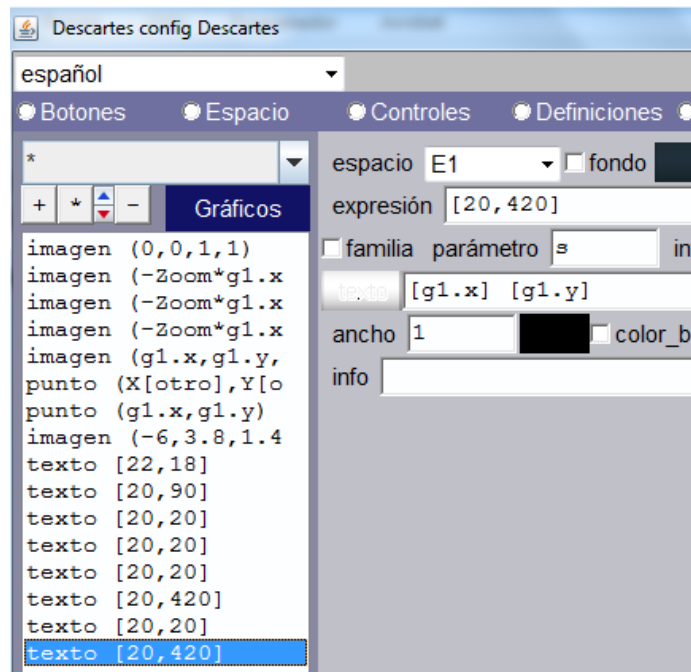
Memoriza2

Es la aplicación de la lupa. En primer lugar hay que cambiar la imagen mapa.jpg en la carpeta imágenes, este mapa debe tener un ancho de 790 pixeles. Para incluir las ciudades y sus coordenadas, hay que abrir el archivo indexb.html desde el editor de Descartes y seguir el siguiente procedimiento:

- Modificar las ciudades en el vector ciudad:



- Hallar las coordenadas de las ciudades. Para ello, provisionalmente, creamos un texto en la posición [20, 240] que muestre las coordenadas de la lupa.



- Desplazamos la lupa por cada ciudad y tomamos notas de sus coordenadas. Por ejemplo, para mi ciudad Medellín, las coordenadas son: 0.77, -4.75 (ver imagen).



- Ingresamos las coordenadas en los vector X y Y.

- Borramos el texto que habíamos creado
- Guardamos los cambios

Intercambio1

Son dos cambios. El primero es al final del archivo indexb.html, donde cambiamos el nombre de las ciudades (debes tomar nota del orden).

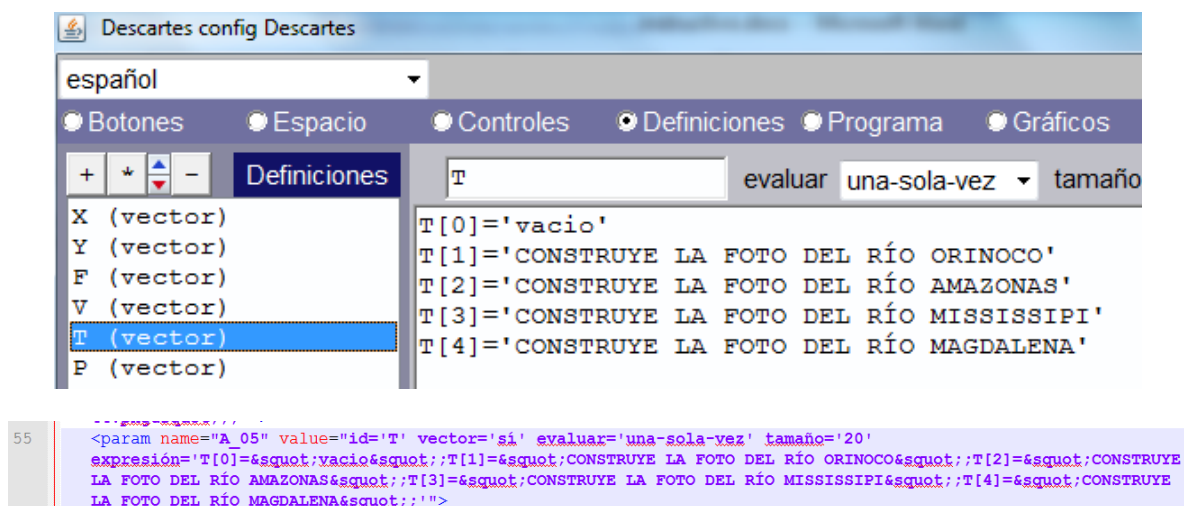
Luego cambiamos las imágenes en la carpeta imágenes, de tal forma que img1.png corresponda a la primera ciudad, y así sucesivamente. Estas imágenes están en formato png y de un tamaño de 120x120 pixeles.

```
</a>
<script type=
6
'Colombia'
'Venezuela'
'Canadá'
'Brasil'
'Perú'
'USA'
</script>
```

Intercambio 2

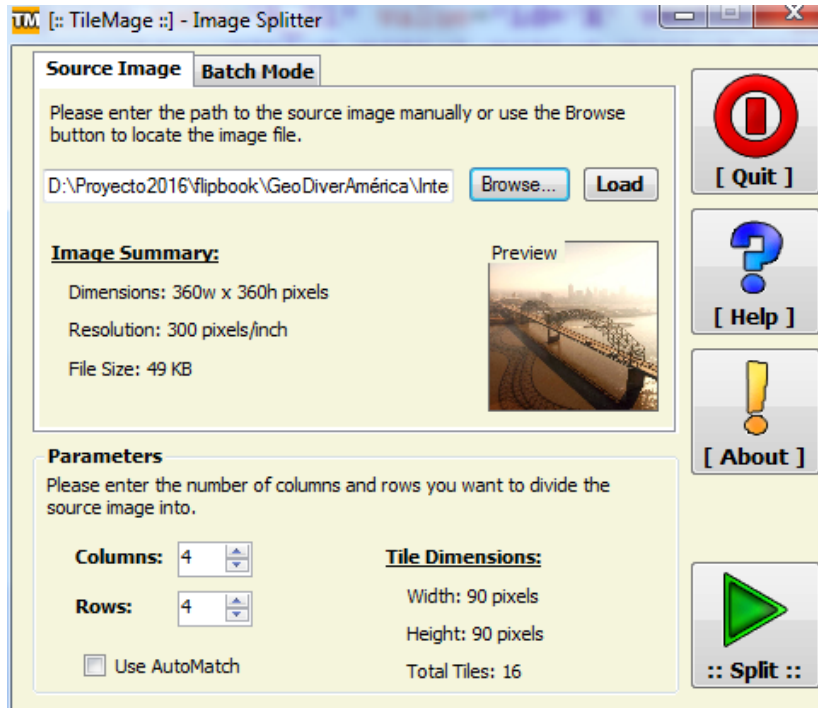
Los cambios a realizar son los siguientes:

- En el archivo indexb.html cambiamos los nombres de los ríos en el vector T. Puedes hacerlo desde el editor de Descartes o con el editor de texto (ver imágenes):



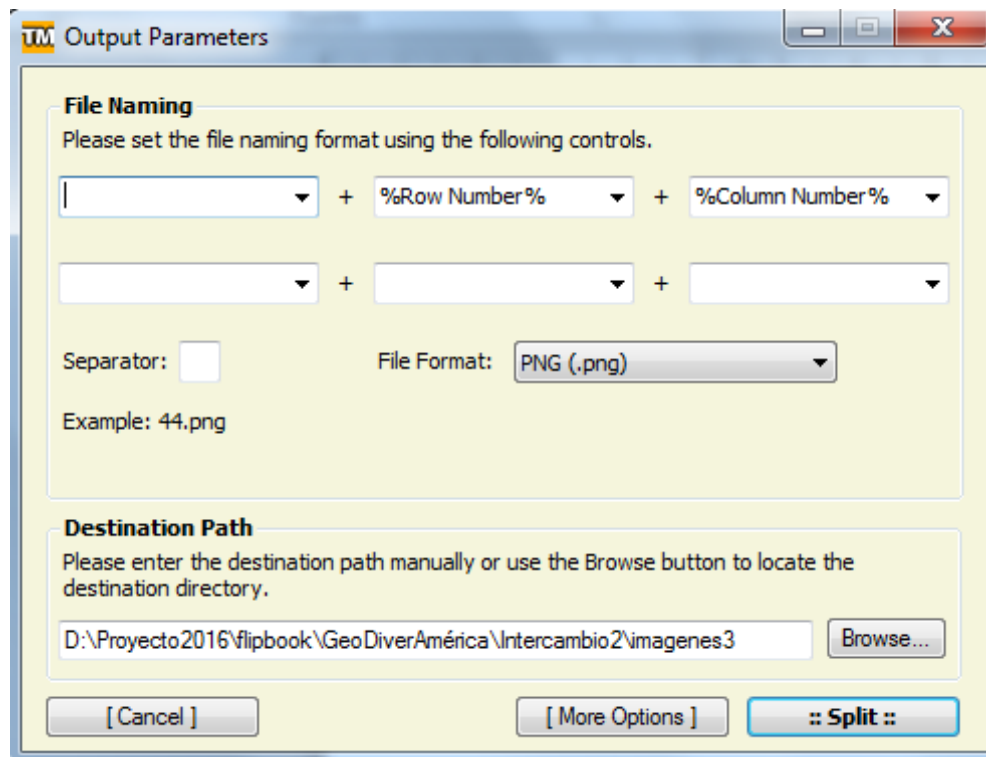
- Para cada río debes descargar dos imágenes que irán en las carpetas imagenes1, imagenes2, imagenes3 e imagenes4. La primera es la foto del río que debe ser de 360x360 y con nombre i0.png, la segunda es el mapa físico de ese río con un ancho y alto máximo de 400 pixeles y con nombre mapa.png, todas en formato png.

- El siguiente paso es cortar la foto en 16 piezas de 90x90. Para ello, usamos la aplicación Tile Mage (<http://tilemage-image-splitter.uptodown.com/>), así:
 - En la primera pantalla de TileMage (Source Image) cargamos la foto a dividir. Cambiamos columnas y filas a 4x4 y desactivamos la opción Use AutoMatch:



- Hacemos clic en Split. En la pantalla que nos aparece borramos el nombre de la primera casilla, en la segunda cambiamos por %Row Number% y en la tercera por %Row Column%. Eliminamos el separador y nos aseguramos que el formato sea png. En el ejemplo debe aparecer 44.png. Finalmente, le indicamos la ruta donde va a guardar y hacemos clic en el botón Split... Eso es todo.

¡Observa bien la siguiente imagen!



No cierres el TileMage, te servirá para los giratorios

Giratorios 1 y 2

En ambos haremos lo siguiente: descargamos una imagen de 600x400, que guardaremos con el nombre img0.png. Esta imagen la dividimos en 24 piezas de 100x100 pixeles (seis filas x seis columnas). Para dividir las, hacemos el mismo procedimiento con TileMage, donde sólo cambiamos las filas por 4 y el destino donde guardamos.

Sopa 1

Basta cambiar las ciudades al final del archivo indexb.html

```
</a>  
<script type="descar  
'CIUDADES DE EUROPA'  
'BOGOTÁ'  
'SANTIAGO'  
'CARACAS'  
'QUITO'  
'WASHINGTON'  
'MANAGUA'  
'BRASILIA'  
'LIMA'  
'PANAMÁ'  
'MÉXICO'  
</script>  
</html>
```

Sopa 2

La creé con la herramienta de autor Ardora. Si no os gusta la podemos eliminar, si tenéis descargada la aplicación, la podéis diseñar, si os aburre hacerlo, me mandáis las palabras y yo la diseño.

¡ESO ES TODO!